

## Marché 7, Université de Jussieu, Paris

*"Dès les premiers stades de son intervention, Sharpfibre a contribué à mener à bien une phase cruciale de ce projet extrêmement complexe."*

Jean-François Scheidt – Directeur, Bouygues Batiment

Client: **Etablissement Public du Campus de Jussieu**

Entreprise Générale: **Bouygues Bâtiment Ile-de-France**

Architecte: **Reichen et Robert & Associés**

Etendue des travaux: **17.402m<sup>2</sup> de peinture de finition et de peinture intumescente Unitherm, 18.000m<sup>2</sup> de grenailage, 3.300m<sup>2</sup> de flocage pâteux Grace Monokote® MK6, et 12.000m<sup>2</sup> de panneaux d'isolation Rockwool**



Images Reichen et Robert & Associés.

Situé au cœur de Paris et couvrant une superficie de plus de 13 hectares, l'Université de Jussieu est un important campus qui comprend les facultés Pierre et Marie Curie, Denis Diderot et l'Institut de Physiques du Globe.

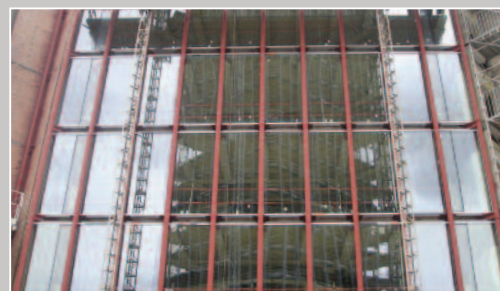
A l'origine, ce campus conçu et construit en 1971 pour accueillir 20 à 25.000 étudiants et personnel et qui à ce jour excède les 45.000, nécessite une réhabilitation et un programme d'extension actuellement en cours afin de mettre ce lieu aux normes de sécurité en vigueur.

Dans le cadre de son marché, l'entreprise générale Bouygues débuta ses travaux sur la zone Ouest de l'université en septembre 2007, suivi dès janvier 2008 par nos équipes.

Particularité de ce chantier: Une opération de sablage des structures et charpentes métalliques d'origines devait obligatoirement être exécutée avant toute application de peinture. Opération difficile mais exécutée avec succès, confortant notre client dans son choix en nous confiant la réalisation de ce projet.

En interface avec le façadier et les autres corps d'état, nos équipes spécialisées seront déployées jusqu'à la fin des travaux planifiés courant 4ème trimestres 2009.

Les travaux du marché 8 ont débutés en janvier 2009.



Application de la couche primaire sur les colonnes existantes.



Protection des ouvrages terminés avant le montage de la façade.

**Pour plus d'informations sur ce projet ou sur nos autres projets contacter le +33 (0) 1.34.68.89.44 ou [info@sharpfibre.fr](mailto:info@sharpfibre.fr)**



### Sharpfibre Limited

70, rue du Vieux Lavoir, 95470 Saint-Witz, France  
Telephone +33 (0) 1.34.68.89.44  
Facsimile +33 (0) 1.34.68.67.15  
Email [info@sharpfibre.fr](mailto:info@sharpfibre.fr)



### Spécialistes en:

- Systèmes coupe-feu • Protection incendie aux structures métallique • Protection incendie par panneaux
- Protection incendie des plafonds et cloisons • Isolation • Applicateur de Promat Durasteel®

